

# Cloud On-Demand Print ファイル登録方法①

以下の手順にてファイルを登録してください。



## スマートフォン/タブレットからの利用方法

### 1 アプリの入手

アップロードしたいファイルを開き、ファイルのメニューから「印刷」を選択します。



#### iOS端末を利用する場合

App Storeから  
[Cloud On-Demand Print]アプリを検索



#### Android端末を利用する場合

Google Play™から  
[Cloud On-Demand Print]アプリを検索



### 2 ユーザーID・パスワードの入力

初の起動で、ユーザーIDとパスワードを入力します。

利用ユーザーの設定		次へ
Cloud On-Demand Printのアカウントを利用する方		
ユーザーID	cf5-kanazawa	
パスワード	kindai	

### 3 テナントを選択します

テナント名を確認し、OKをタップします。

< 戻る	テナントの選択	保存
テナントを選択してください		
テナント 金沢大学生協同組合本部 >		
※あとでアプリケーションの設定から設定・変更できます		

### 4 さあ、使いましょう！



# Cloud On-Demand Print ファイル登録方法②

以下の手順にてファイルを登録してください。

## Webブラウザからの利用方法

### 1 サイトにアクセス

パソコン・スマートフォンのブラウザより以下のURLを指定し、接続します。

<https://cloudodp.fujifilm.com/guestweb/>

※ QRコードで接続することも可能です。



### 2 ユーザーID・パスワードの入力

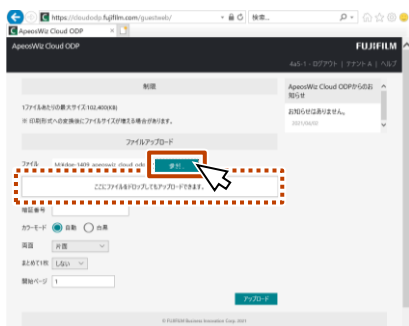
Cloud On-Demand Printのログイン画面が表示されます。ユーザーID・パスワードを入力し、「ログイン」を押します。

ユーザーID	cf5-kanazawa
パスワード	kindai

### 3 ファイルの選択

ファイルの「参照」を押し、アップロードするファイルを選択します。

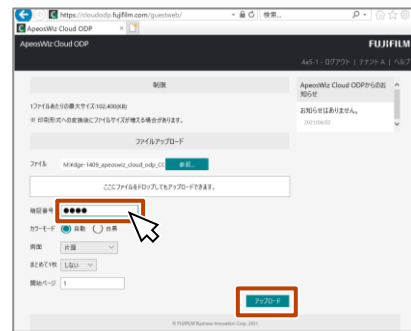
※ ドロップ領域へのファイルのドラッグ&ドロップでもアップロードできます。



### 4 暗証番号の設定

暗証番号（数字4桁）を入力し、「アップロード」を押します。

※ 暗証番号を控えておいてください。

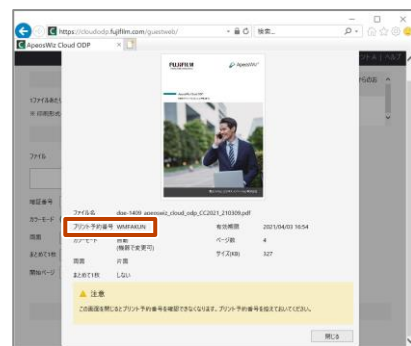


### 5 プリント予約番号の確認

ファイルがアップロードされたことを確認します。

「プリント予約番号」をメモします。

※ この画面を閉じるとプリント予約番号を確認できなくなりますのでご注意ください。



# Cloud On-Demand Print ファイル登録方法③-1

以下の手順にてファイルを登録してください。

## Windows®用プリントツールからの利用方法-1

### 1 プリントツールのダウンロード

Cloud On-Demand Print専用プリンタードライバー「プリントツール」の事前準備です。

ダウンロードURL：

[https://www.fujifilm.com/fb/download/software/cloud\\_ondemand\\_print](https://www.fujifilm.com/fb/download/software/cloud_ondemand_print)



「+プリントツール」をクリックし、Windows OSにあったドライバーを選択しダウンロードください。

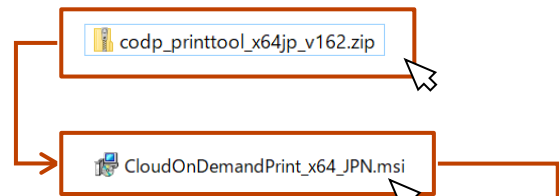


「使用許諾条件に同意しダウンロード」をクリックし、ダウンロードください。

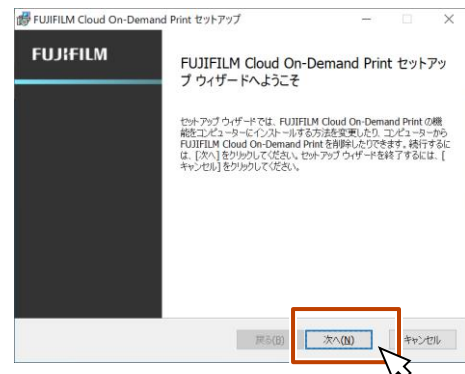


### 2 プリントツールのインストール

ダウンロードしたファイルをダブルクリックで開きます。



「CloudOnDemandPrint\_x○○\_JPN.msi」をダブルクリックしセットアップを立ち上げます。



セットアップウィザードが立ち上がります。画面の遷移に従って「次へ」、「同意する」、「次へ」、「インストール」と選択し、「完了」まで進めてください。

インストールが完了しましたら、次項「Windows®用プリントツールからの利用方法-2」の手順にて印刷可能です。

# Cloud On-Demand Print ファイル登録方法③-2

以下の手順にてファイルを登録してください。

## Windows®用プリントツールからの利用方法-2

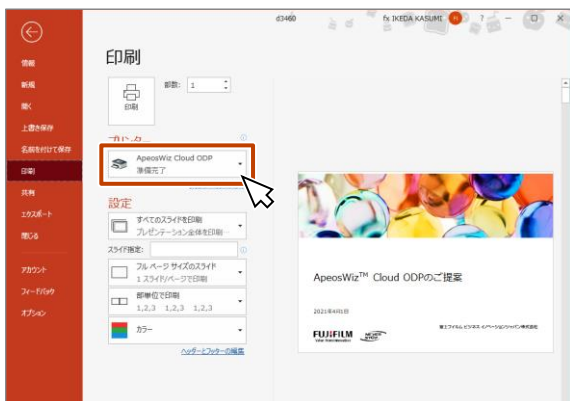
### 1 ファイルの印刷

アップロードしたいファイルを開き、ファイルのメニューから「印刷」を選択します。



### 2 プリンタードライバーの選択

印刷画面の「プリンター」から「Cloud On-Demand Print Tool」を選択し、印刷指示します。

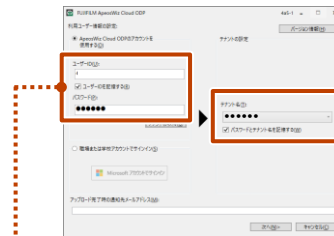


### 3 利用ユーザー情報の設定

初回のみ  
設定

「ユーザーID」、「パスワード」を入力し「ユーザーIDを記憶する」「パスワードとテナント名を記憶する」にチェックをいれます。

※ 2回目以降のご利用時はこの操作はありません。

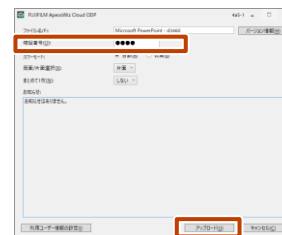


ユーザーID : cf5-kanazawa  
パスワード : kindai

### 4 暗証番号の設定

任意の暗証番号（数字4桁）を入力し、「アップロード」をクリックします。

※ 暗証番号を控えておいてください。



### 5 アップロードの完了通知

ファイルのアップロード完了を知らせるメッセージが表示されます。

「メッセージをメールで送る」をクリックすると予約番号が任意のメールアドレスに送れます。

※ プリント予約番号を控えておいてください。

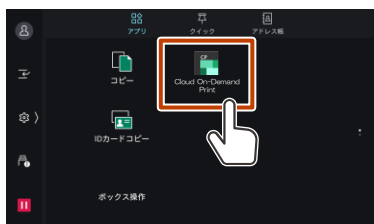
# Cloud On-Demand Print 複合機での操作方法

ファイル登録後、以下の手順にてプリントください

## 複合機操作画面

### 1 メニュー画面

複合機のメニュー画面より  
「Cloud On-Demand Print」を押します。



### 2 プリント予約番号の入力

プリント予約番号を入力し、「確定」を押します。



### 3 暗証番号の入力

暗証番号（数字4桁）を入力し、「確定」を押します。



### 4 サムネールの確認

プリントする文書の名前やイメージを確認し、  
「プリント設定」を押します。



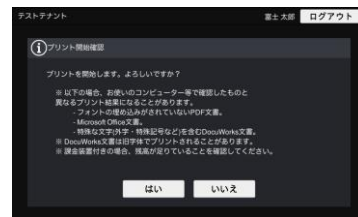
### 5 プリントの印刷設定

[ファイルプリント] の画面が表示されます。必要に応じて各項目を設定し、「プリント」を押します。



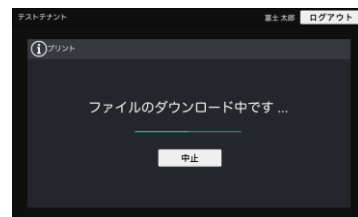
### 6 プリント開始の確認

「はい」を押します。「いいえ」を押すと  
ファイル確認画面に戻ります。



### 7 ファイルのダウンロード

ファイルをダウンロードし、プリントが始まります。



### 8 プリント完了の確認

プリントアウトを確認し、クラウドのプリントデータを  
[削除する] もしくは [削除しない] を押します。

